

# GRØNTTORVET

— FRA GRØNT HANDELSSTED  
TIL NY ATTRAKTIV BYDEL

Byens Netværk 05.09.17

Tekst og foto: Liv Reese

**BYENS  
NETVÆRK**



Det gamle Grønttorv i Valby har siden 1958 været et mekka for frugt-, grønt- og blomsterhandlere. Et grønt samlingspunkt, der i disse år forvandles til en ny, moderne bydel med attraktive boliger, væksthuse, grønne omgivelser og en 20.000 m<sup>2</sup> stor park med frugttræer.

Den nye bydel er skabt efter en helhedsplan med en klar designguide, som former stedets identitet. Grønttorvet bliver en teglstensby i varme, røde farver. Grønttorvets haller omdannes til et park-areal, som skal være det nye sociale samlingspunkt for Grønttorvets beboere. Derudover begrønnes tagene, og store væksthuse på tagene skal danne grobund for fællesskab internt i husene.

Tag med Byens Netværk på en foto-tur med, da FB Gruppen inviterede til besøg på Grønttorvet og viste os rundt i den spirende nye bydel.







Vi mødtes ved Grønttorvets Showroom.







Skal din bu  
ligge her?



”FB Gruppen lægger vægt på, at bygge en blandet by – det er ikke et politisk mål, men et værdimål. Jeg synes, vi skal bygge by, som består både af leje-, andels-, ejer-, og almenboliger. For kun hvis vi har en by med forskellige boformer kan vi få det til at fungere”, beskrev Hans-Bo Hyldig, administrerende direktør i FB Gruppen.





Netværket på tur gennem den spirende bydel.









Nedrivningen af Grønttorvets gule, grønne og blå haller, var i fuld sving.





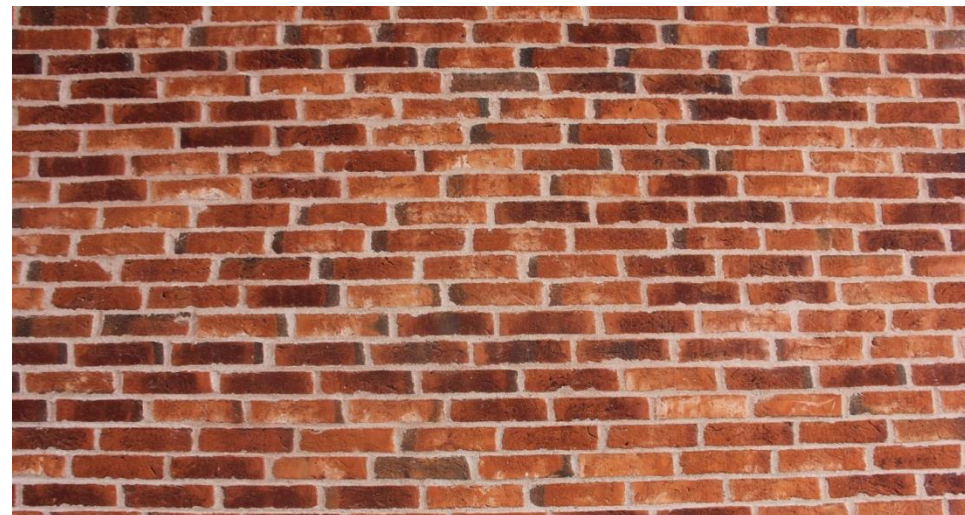


Grønttorvet skal være en grøn bydel, derfor anlægges grønne tage og væksthuse på tagene, som en del af identiteten. "Grønttorvet er et sted, som har været fyldt med frugt og grønt, det flytter vi nu op i væksthuse eller det store orangeri i haven", fortalte Hans-Bo Hyldig.





Røde varme teglsten er fællesnævneren mellem alle bygninger - det er den stilistiske lim i Grønttorvet .

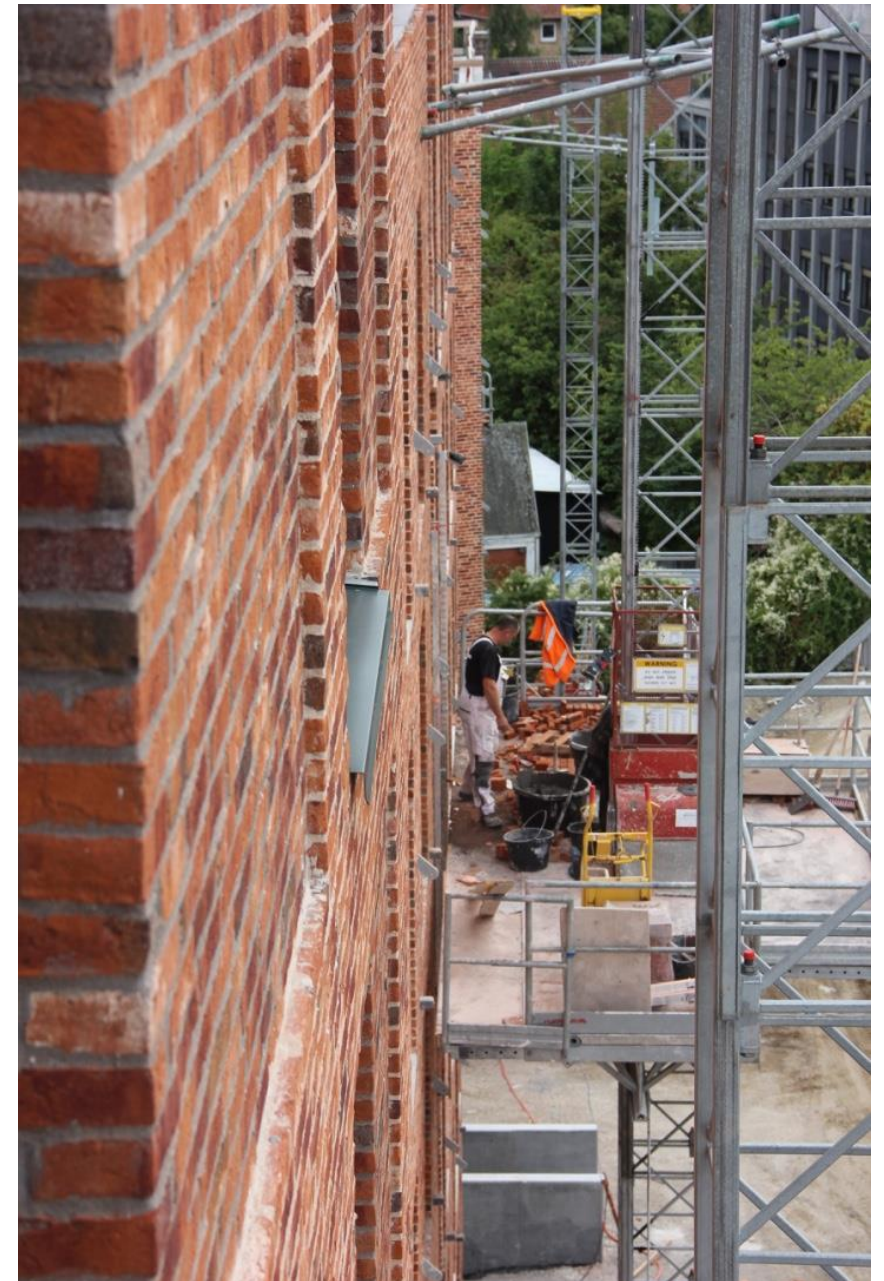








Facaderne mures op.







Vi kiggede nærmere på de færdige boliger samt modeller over hele Grønttorvet.







Tak for i dag

RL LUND PAPIR A/S

KARL LUND PAPIR A/S

S Slavisk Elektrik A/S

S Slavisk Elektrik A/S

IT EN GROS

AMR

ROSENGAARD FRUGT EN GROS

AMR