

# RENOVERING AF ØSTERPORT STATION

Byens Netværk 27.11.19

Tekst og foto: Line Dea Langkjær

## BYENS NETVÆRK



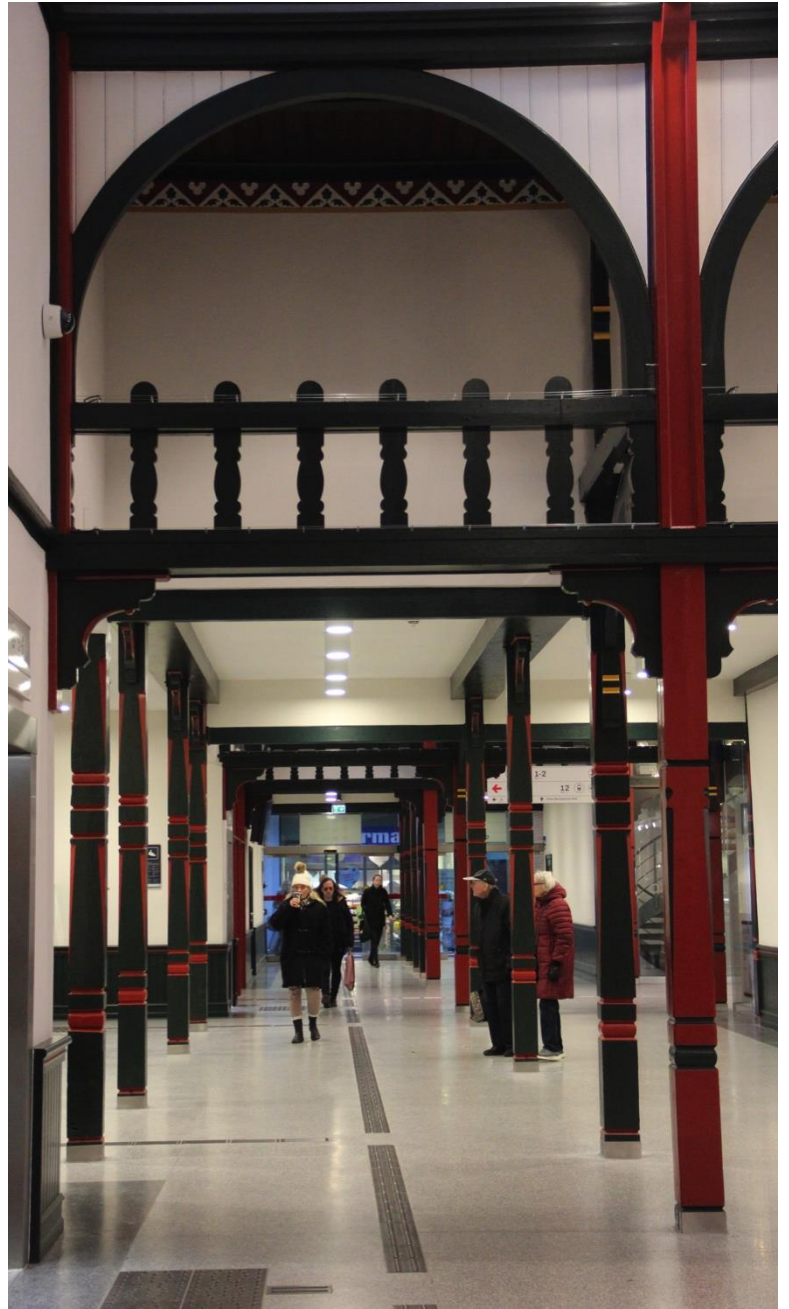


Det er næsten ikke til at tro, men da Østerport Station blev bygget i 1896-97, var den tænkt som en midlertidig bygning. Nu har stationen stået i 122 år og varetager stadig samme funktion, som den gjorde, da den blev bygget. I 1992 blev bygningen fredet, hvilket betyder, at den oprindeligt midlertidige bygning nok kommer til at stå mange år endnu.

Bygningen er for nyligt blevet restaureret, og Byens Netværk besøgte stationen sammen med bygherren DSB Ejendomme og totalrådgiveren Sweco, der engageret fortalte om, hvordan de er gået til opgaven.

Da Østerport Station først blev fredet i 1992, har bygningen gennemgået mange ombygninger i tidens løb. En stor del af restaureringsopgaven var at føre bygningen tilbage til det oprindelige udgangspunkt.

Tilbageføringen har krævet mange forudgående undersøgelser, hvor man blandt andet har blotlagt forskellige bygningsdeles malingslag for at finde ud af, hvilken farve de oprindeligt har haft. Man har desuden reetableret den fulde lofthøjde i arkaderne i ankomshallen. Her fandt man ud af, at dele af arkadens oprindelige trækonstruktion, der sørger for at ankomsthallens tøndehvævl ikke falder sammen, var blevet skåret midt over. Trækonstruktionen er nu blevet reetableret og står frit fremme.





I pauserne mellem DSB's højtalerinformationer fik Henriette fra Byens Netværk budt velkommen, hvorefter Finn Hemmingsen fra DSB Ejendomme fra tog over.



Efter at have været skåret midt over er trækonstruktionen nu blevet reetableret.

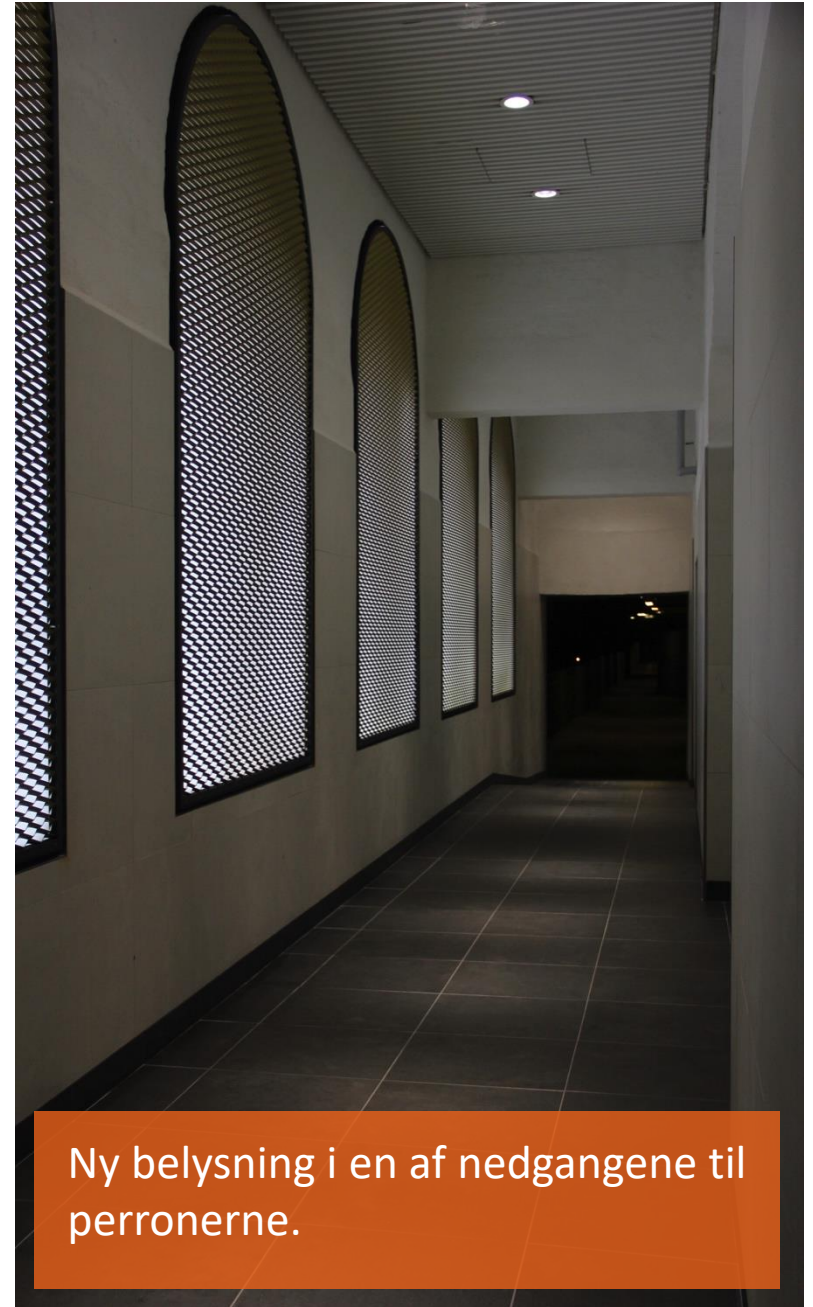
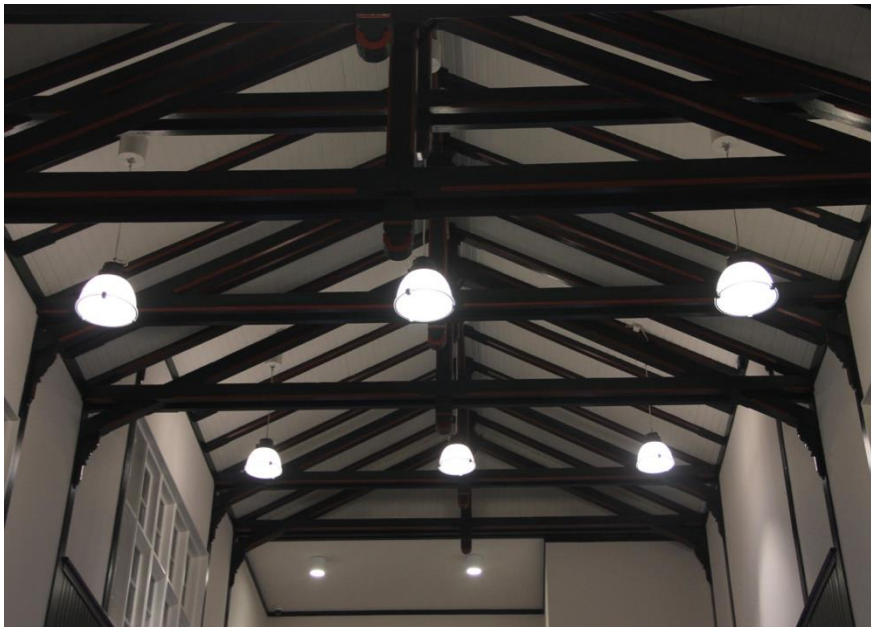


Projektdirektør Steffen Moe og projektarkitekt Carsten Bornhøft, begge fra Sweco, fortalte om, hvordan stationens mange fine bygningsdetaljer igen er kommet til syne og om, hvordan de mange byggeteknisk udfordrende opgaver er blevet udført, mens stationen har været i fuld drift.



Lysdesigner fra Sweco, Christina Augustesen, fortalte om arbejdet med at belyse stationen på en måde, der understøtter wayfindingen.

Glarmestre Snoer og Sønner har bl.a. leveret de speciallavede glaspartier til stationen. Tobias Snoer fortalte om, hvordan det gik til.



Ny belysning i en af nedgangene til perronerne.



Vi sluttete dagen med en kop kaffe på stationen.





Tak for i dag.