

DET NYE RIGSHOSPITAL - NORDFLØJEN

Byens Netværk 29.08.19

Tekst og foto: Line Dea Langkjær & Katja Pryds Beck

BYENS NETVÆRK





Landets største og mest specialiserede hospital, Rigshospitalet, har vokseværk. En række nybyggerier skal være med til at skabe moderne faciliteter, som kan leve op til nutidens og fremtidens krav til behandlingsformer, sammenhængende patientforløb og effektivitet. Og hvor nye smukke omgivelser samtidig skal virke helende på patienterne.

Et af de nye byggerier er Nordfløjen, der er en behandlingsbygning med ambulatorier, intensivafsnit, sengeafsnit med over 200 senge, 33 operationsstuer, radiologisk enhed og rum til forskning og uddannelse.

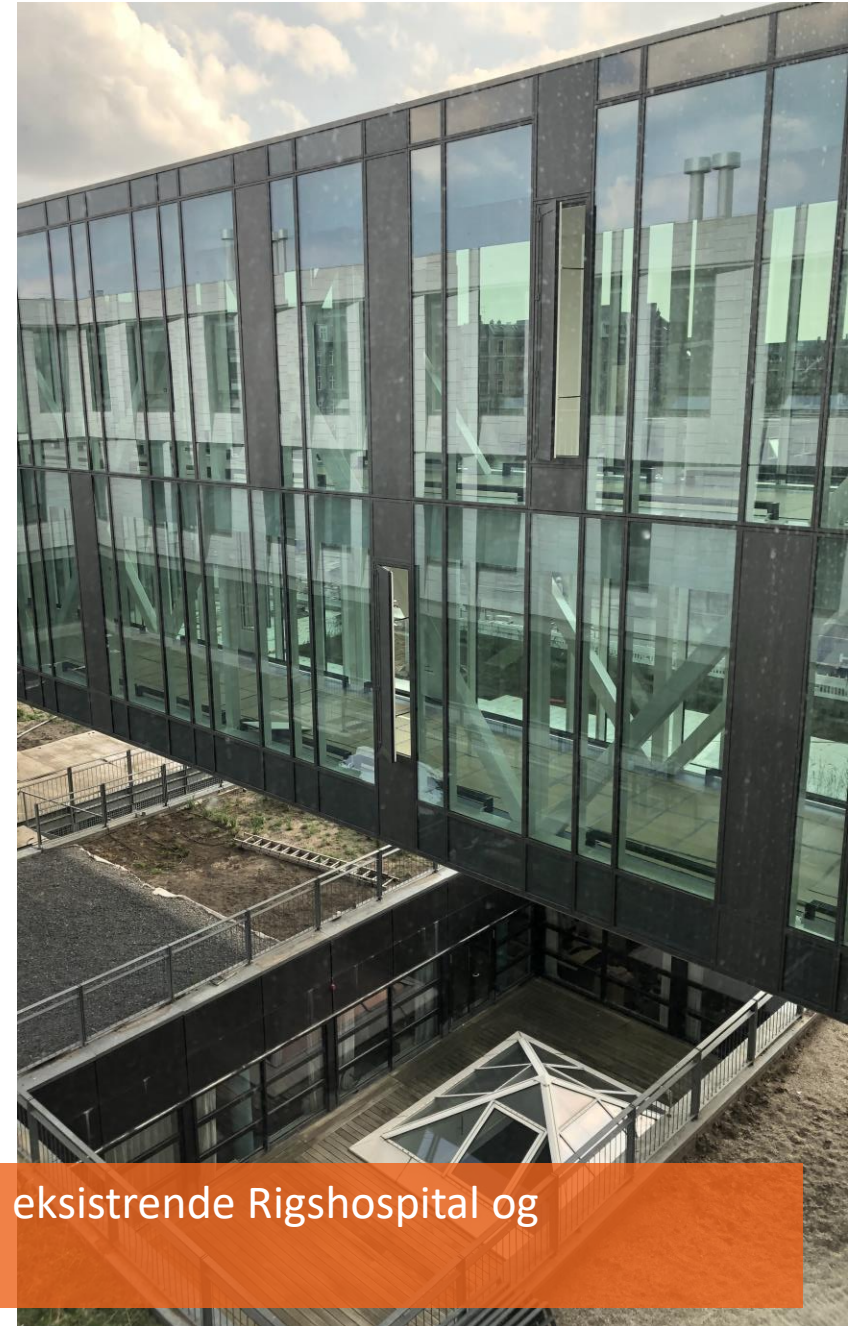
Byens Netværk tog på byggepladsbesøg for at se og høre om den nye fløj på ca. 54.000 m², der skal fremtidssikre Rigshospitalet. Dette sammen med LINK Arkitektur, der som totalrådgiver står for opgaven fra byggeprogram til færdigt byggeri.

Besøget tog os gennem byggeriet fra den nye store ankomsthal og op til de specialiserede behandlingsrum og lyse operations- og sengestuer med udsigt over Fælledparken. Bygningen rummer også tre store kunstinstallationer af bl.a. Olafur Eliasson.

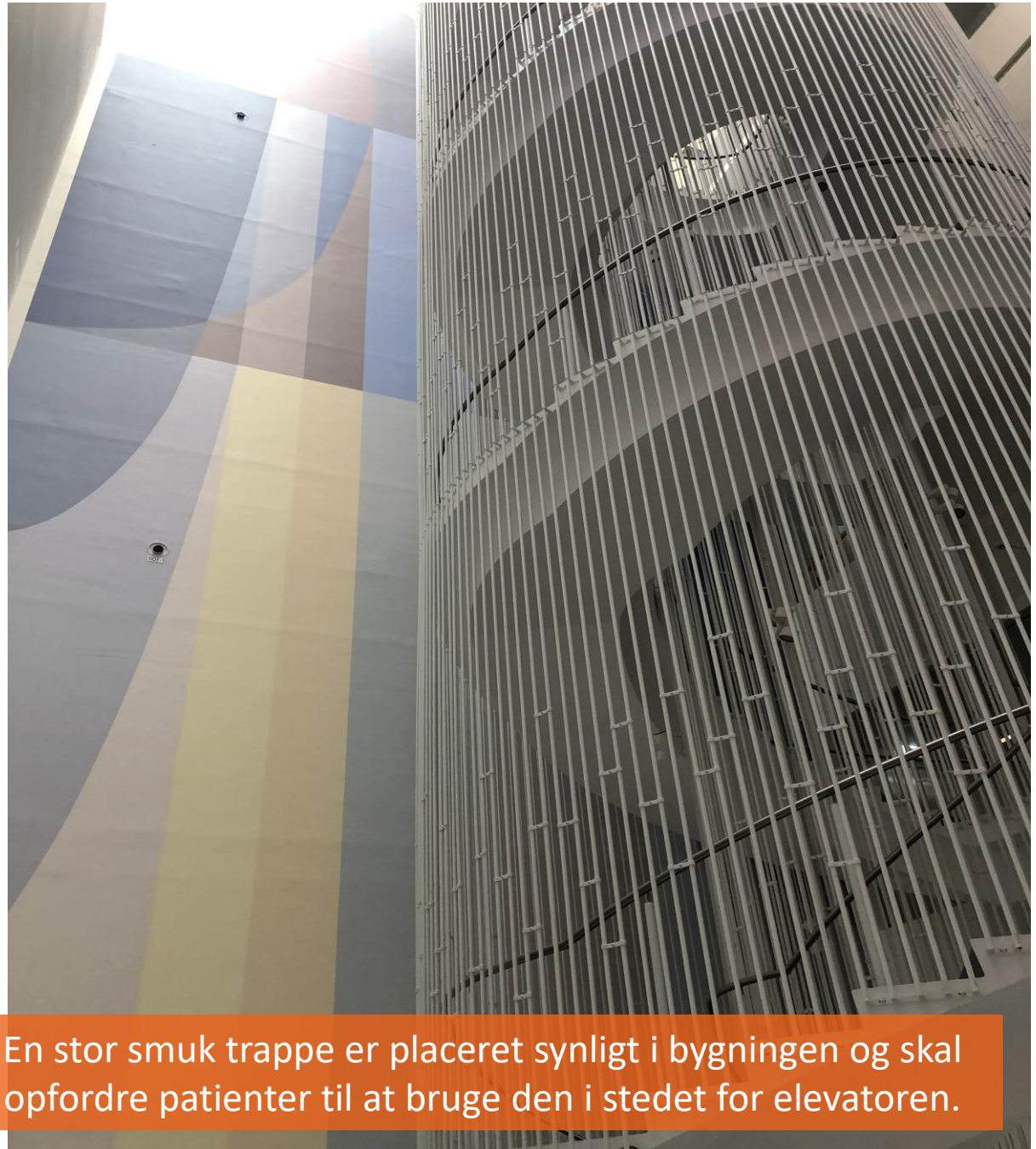
Nordfløjen er færdig til ibrugtagning i slutningen af januar 2020.



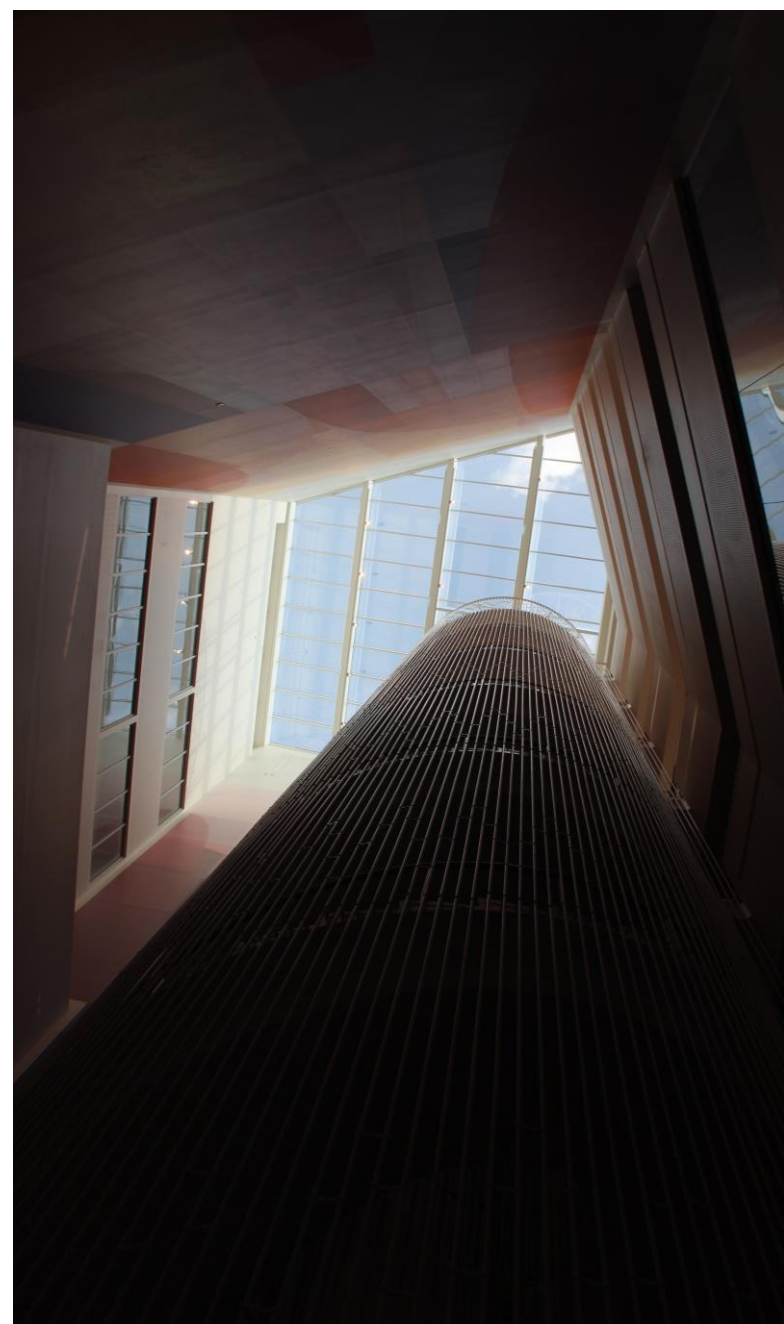
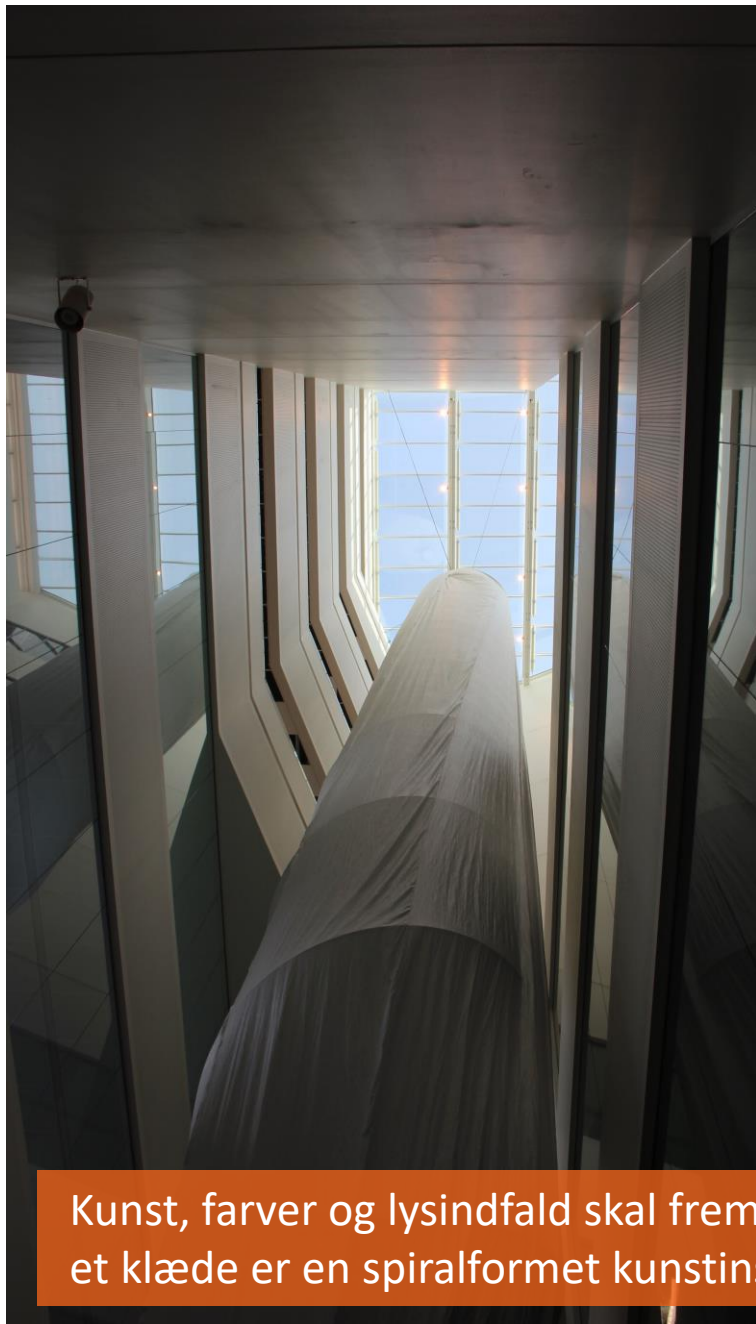
Til at forestå rundvisningen havde vi hospitalsplanlægger Malte Johannesen Bülow, Arkitekt MAA / Diplomingeniør fra LINK Arkitektur. Med var også Mikael Pontoppidan, Head of Business Development hos LINK.



Nordfløjen er på ca. 54.000 m² og 7 etager høj. Bygningen ligger mellem det eksisterende Rigshospital og Fælledparken, hvor der tidligere har ligget bl.a. et patienthotel.



En stor smuk trappe er placeret synligt i bygningen og skal opfordre patienter til at bruge den i stedet for elevatoren.



Kunst, farver og lysindfald skal fremme psykisk velvære. Stadig beskyttet bag et klæde er en spiralformet kunstinstitution af Olafur Eliasson.

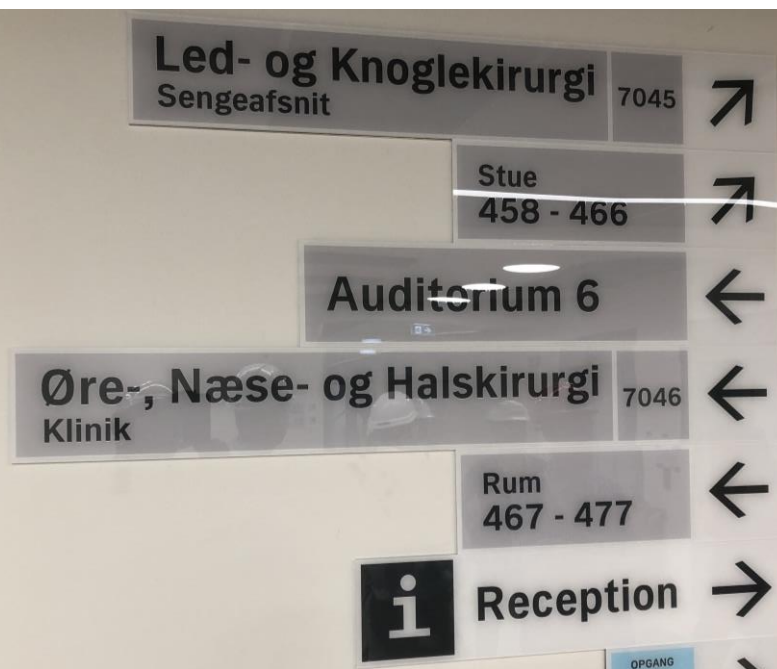


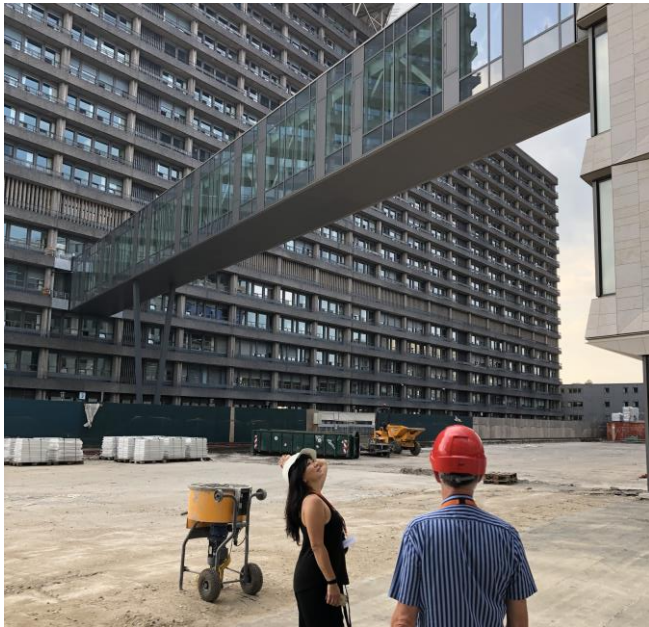
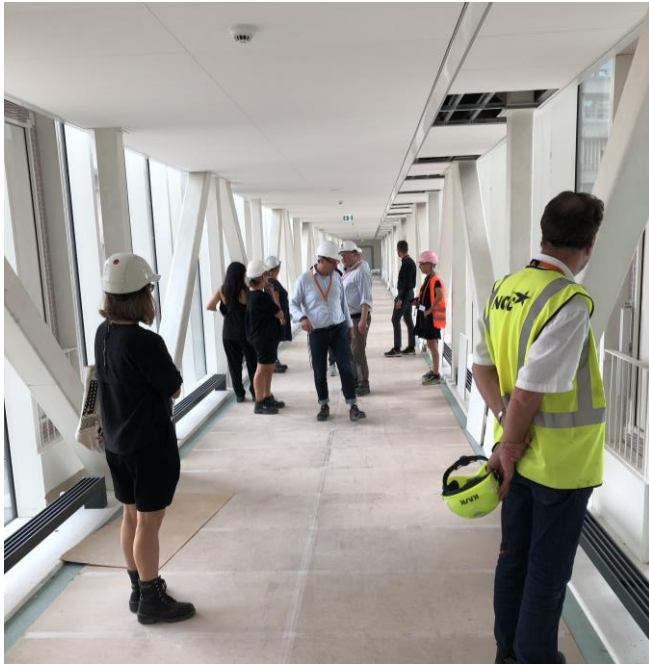
Trappetårnet er smukt dekoreret med en mosaik af Erik A. Frandsen og blev ivrigt fotograferet.





Der var rig mulighed for at diskutere tekniske løsninger og detaljer under rundvisningen. Store maskiner som MR-scanneren var allerede på plads. Der er også arbejdet med wayfinding i den nye fløj.





Den nye og gamle bygning er forbundet af en skånende gangbro.





Tak for i dag.