

Et hjem uden for hjemmet

Advokatfirmaet Hortens nye domicil giver arbejdsglæde i alle døgnets vågne timer.

DOMICIL

Af Marie Leth Rasmussen

Da advokatfirmaet Horten hyrede 3XN til at tegne deres nye domicil på Tuborg, var beskeden: tegn et byggeri som passer til Horten som virksomhed.

Det vil sige et byggeri som på en gang er moderne, klassisk og hyggeligt.

For når medarbejderne tilbringer mange af deres vågne timer på arbejdet, så skal arbejdspladsen føles som ens andet hjem. Et sted man føler sig tryk og godt tilpas.

Glasfiber og travertin

Danske Ark Byg er taget med Byens Netværk på besøg i Hortens nye domicil. Nygerrigheden er stor, og det viser sig da også hurtigt, at der gemmer sig en del overraskelser bag den klassiske travertin facade.

Den største overraskelse er nok, at facaden ikke består af ren travertin, men faktisk er bygget op af moduler i glasfiber, som derefter har fået limet travertinen på.

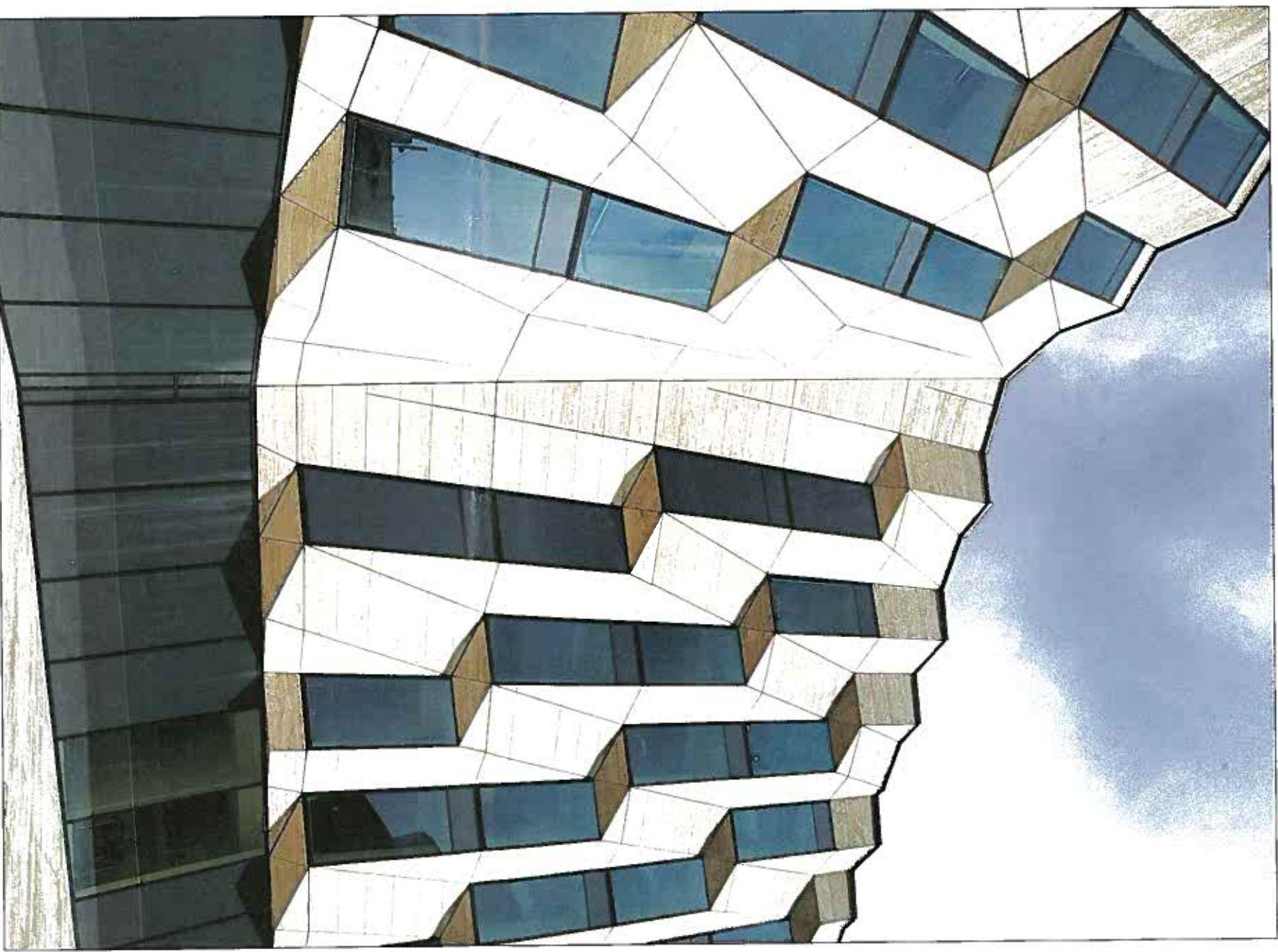
- Et af de store problemer ude på en byggeplads er at få lukket bygningen, så hurtigt som muligt. Derfor fik vi den idé at bruge glasfiber moduler, som kunne samles på fabrik og monteres direkte på byggepladsen. På den måde ville byggeprocessen også blive forkortet, fortæller Bo Boje Larsen, partner i 3XN, som står bag arkitekturen.

Lavt energiforbrug

Glasfiber modulerne blev lavet på en fabrik i Sverige og transporteret til Danmark, hvor arbejdet med at lime travertinen på modulerne skete i en stor hal få kilometer fra byggepladsen.

Selve facadesystemet består af to forskellige moduler samt et vinduesparti.

- Glasfiberformene er dy-



Hortens facade bølger og skifter udtryk alt efter, hvor man står

re at lave. Derfor skal man have et system med så forskellige moduler som mu-

ligt, fortæller Jeppe Mulvad fra Pihl & Søn, som var to-talentrepreneur på opgaven.

Jeppe Mulvad forsikrer i samme åndedræt et par nervøse tilhørere, at silikonen nok skal holde travertinen fast på glasfiberet i mere end to generationer.

I Hortens nye domicil er der lagt vægt på, at få så mange energibesparende elementer ind i byggeriet som muligt. Et eksempel er placeringen af vinduerne, som i sig selv er med til at holde energiniveauet nede. Ved at orientere vinduerne

mod nord og vinkle dem rigtigt, har 3XN sørget for, at varmebølgerne fra solen bortreflekteres, så det kun er dagslyset, som kommer ind i huset. Et stort atrium bidrager til at give den x-for-me bygning masser af lys og luft.

Cellekontorer

I Hortens nye domicil er lagt vægt på fordybelse. Nogle arbejdsstationer er placeret ude omkring det store atrium, men ellers holder medarbejderne til på deres egne kontorer.

Det var en udfordring for 3XN at få videns-fløvet til at køre i den nye bygning uden de gangse storrumskontorer. Men ved at skabe en række uformelle mødeste-

der på hver etage møbleret af medarbejderne, blev problemet med at få folk til at mødes spontant løst.

Sikkerhed

Et andet effektivt middel er den smukke runde egetræstrappe, som går fra stueetagen op til næstøverste etage. Her kan folk mø-

Jeppe Mulvad fra Pihl & Søn fik omsat 3XN's facade-tegninger til et enkelt modulsistem



I bunden af atriet ligger kanten, der har udsigt ud over kanalen ved Tuborg Havn

