



# Læringshuset Nærheden – fremtidens skole

**14. oktober 2021**

Fotos: Byens Netværk



**Bygherre:** Høje-Taastrup Kommune  
**Arkitekter:** Christensen & Co. Arkitekter,  
Kjaer & Richter Arkitekter  
**Landskabsarkitekt:** 1:1 Landskab  
**Rådgivende ingeniør:** Oluf Jørgensen A/S  
**Udførelse:** BAM Danmark A/S

Nærheden er fremtidens bæredygtige forstad beliggende på kanten af Hedehusene by i Høje-Taastrup Kommune. Udviklingsplanen udstikker rammerne for en ny forstadstype, der kombinerer byens tæthed og byliv med forstadens grønne kvaliteter. I 2018 flyttede de første beboere ind i den nye bydel, der udvikles i etaper frem mod 2028, hvor Nærheden vil danne hjem for 7000 beboere. Byggeprojekterne består af 3000 boliger, detailhandel, idrætsfaciliteter og erhverv – og i efteråret 2021 åbner en helt ny skole.

### Læringshuset Nærheden

Læringshuset Nærheden er den første skole i Danmark, hvor arkitektur, pædagogik og læring er udviklet i tæt samspil med fokus på fremtidens kompetencer. Skolen er udviklet gennem en dialogbaseret proces i tæt samarbejde med lærere og pædagoger samt et Advisory Board med repræsentanter fra bl.a. LEGO Education og er designet til, at eleverne kan arbejde med STEAM, de såkaldte 21st Century Learning Skills.

Læringshuset Nærheden er 15.500 m<sup>2</sup> stort og kommer til at rumme elever fra 0.-9. klasse. Skolen er fra første streg til sidste sten designet til undervisning i fremtidens kompetencer og vil blandt andet bestå af større fællesrum, som kan bruges til arrangementer og udstillinger med mere. Derudover vil der være forskellige værksteder, laboratorier og studier til rådighed. En slags faglokaler, hvor flere fag kan spille sammen samtidig. Byggeriet indeholder desuden en integreret daginstitution og idrætshal.

Arkitekturen bryder fuldstændigt med den traditionelle skole. Bygningen i sig selv er et læringsværktøj, der kan inspirere og vække nysgerrigheden hos brugerne, uanset alder og baggrund, samtidig med at det er fleksibelt, så det også i fremtiden kan understøtte nye læringsstile. Derfor er skolen også designet, så visuel forbindelse mellem aktiviteter bliver drivkraft for synergi og møder på tværs, hvor elever og lærere bliver inspireret af hinanden.

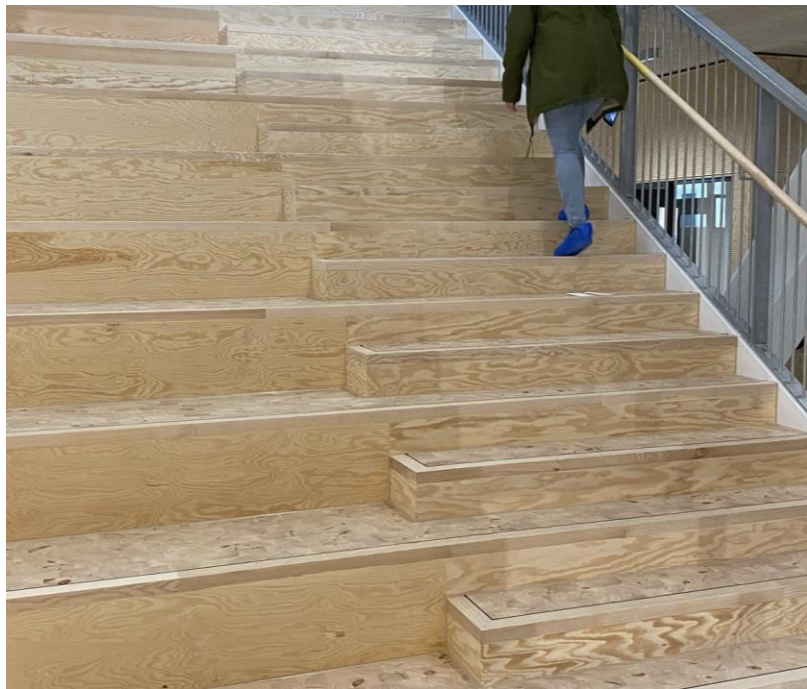


Lene Madsen, chefkonsulent, NærHeden P/S indledte med at fortælle om udviklingen af NærHeden. Herefter fortalte Thomas Nørgaard, partner, Christensen & Co. Arkitekter om de arkitektoniske visioner, mens Rolf Chr. Nielsen, design- og udviklingsdirektør og Morten Andersen Klareskov, projektleder, begge fra BAM Danmark fortalte om processen med tidlig inddragelse.







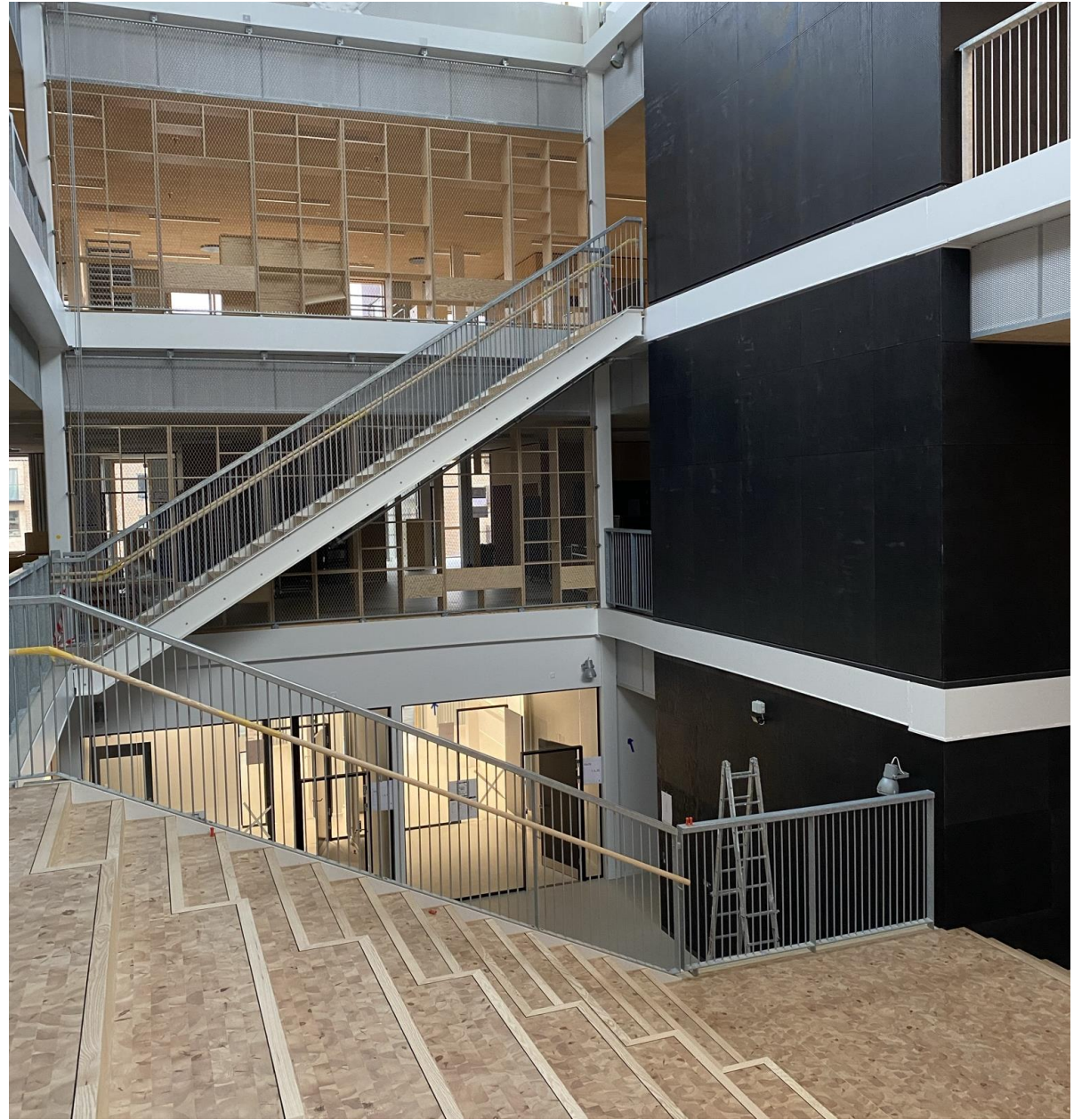




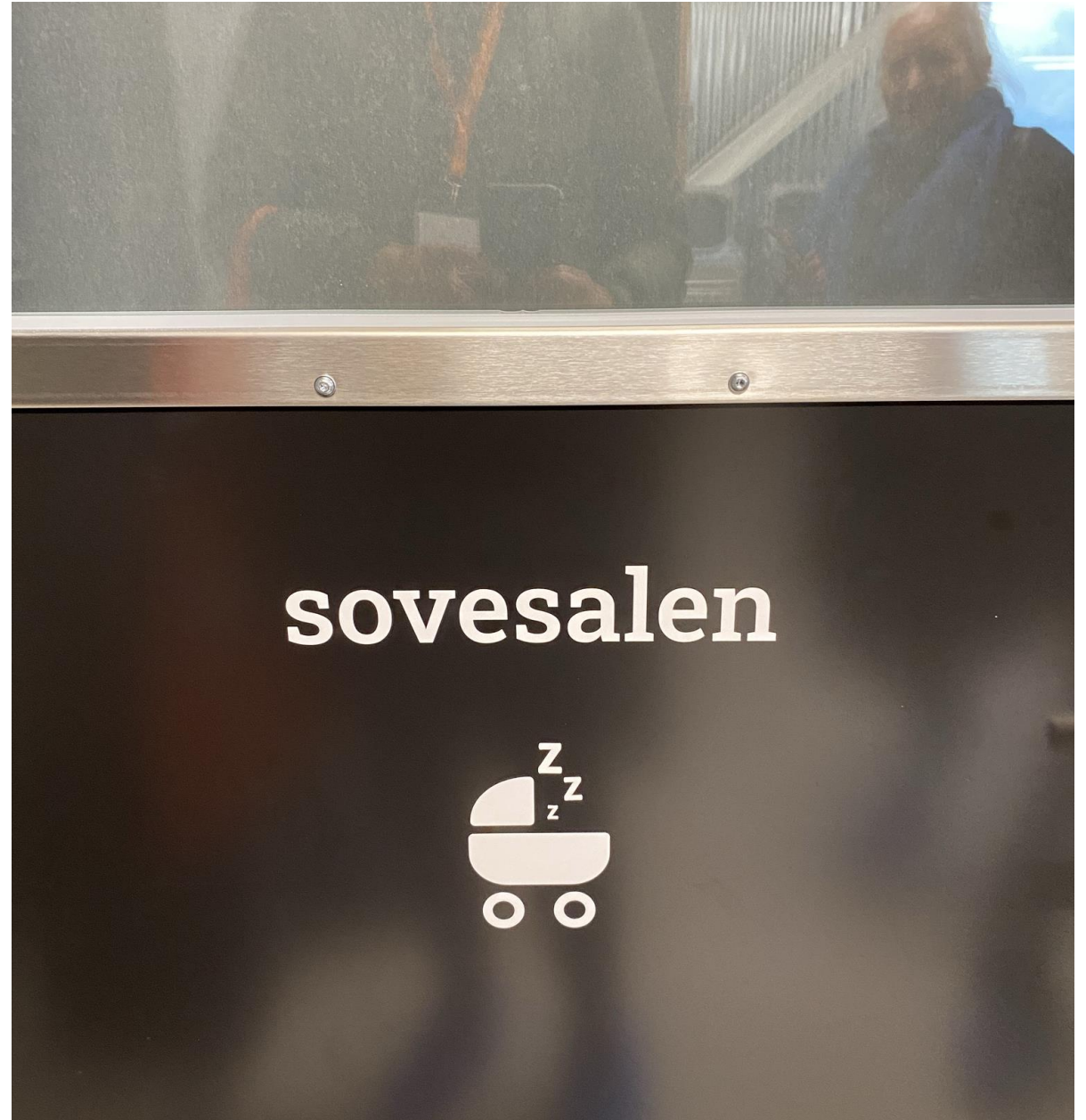














Tak for i dag!