



Refshaleøen – fra industri til destination

19. august 2021

Fotos: Byens Netværk



Refshaleøen er en kunstig ø i Københavns Havn, der fra 1872 til 1996 var hjemsted for skibsværftet Burmeister & Wain. I dets storhedstid beskæftigede skibsværftet 10.000 medarbejdere, og øen fremstår i dag som et ikon i dansk industrihistorie.

Efter B&Ws konkurs i 1996 blev Refshaleøens Ejendomsselskab etableret og har de seneste år omdannet det historiske skibsværft til en pulserende, ny destination i byen, der i dag huser et mangfoldigt mix af arbejdspladser, gallerier, spisesteder, studieboliger og ikke mindst madmarkedet Reffen, som er med til at trække tusindvis af besøgende til øen.

Sammen med Refshaleøens Ejendomsselskab gik vi en tur på det indre af Refshaleøen og hørte om de overordnede visioner og tiltag for udviklingen af området ud fra nye forestillinger om, hvad livet i byen kan være og ved at skabe nye sammenhænge og oplevelser i en tid, hvor fremtidens byer er under forandring med bl.a. stigende urbanisering.

Undervejs kiggede vi forbi hos nogle af de aktører, der holder til på øen.

Første besøg var hos Havnens Hænder, hvor vi hørte om bæredygtige og biobaserede byggematerialer.

Vi fik også et kort kig ind i Byens Plantetorv, der tilbyder planter særligt til folk, der bor i byen.

Dagen sluttede hos URBAN POWER, der skaber fysiske rammer med fokus på sammenhængen mellem by, bygninger og byrum, hvor vi hørte om nogle af de mange spændende projekter, som det innovative arkitektfirma står bag.



Kommunikationschef Nikolaj Heltoft fra Refshaleøens Ejendomsselskab fortalte om Refshaleøen i et både historisk, nutidigt og fremtidigt perspektiv.



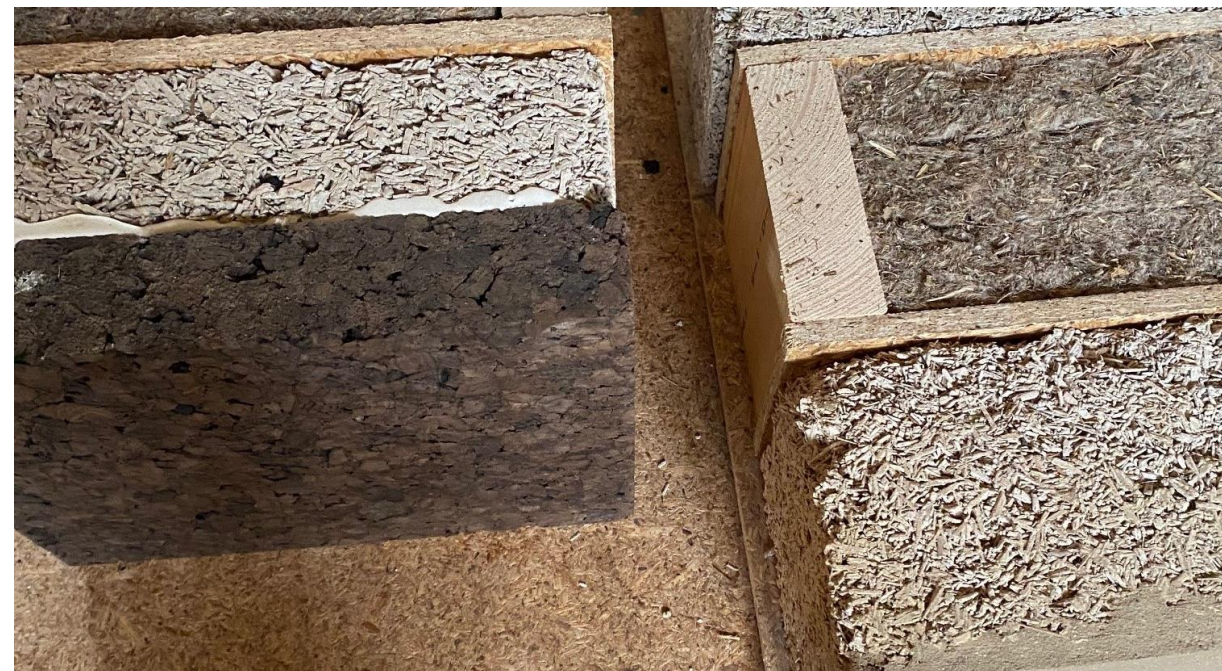




Havnens Hænder er Danmarks første bibaserede byggemarked. Bygningen på Refshaleøen huser både kontor, byggemarked, showroom samt workshopafdeling.



Medstifter af Havnens Hænder, Mikkel Damgaard Nielsen, fortalte om de mange biobaserede byggematerialer, som bidrager til at nedbringe CO2-regnskabet.

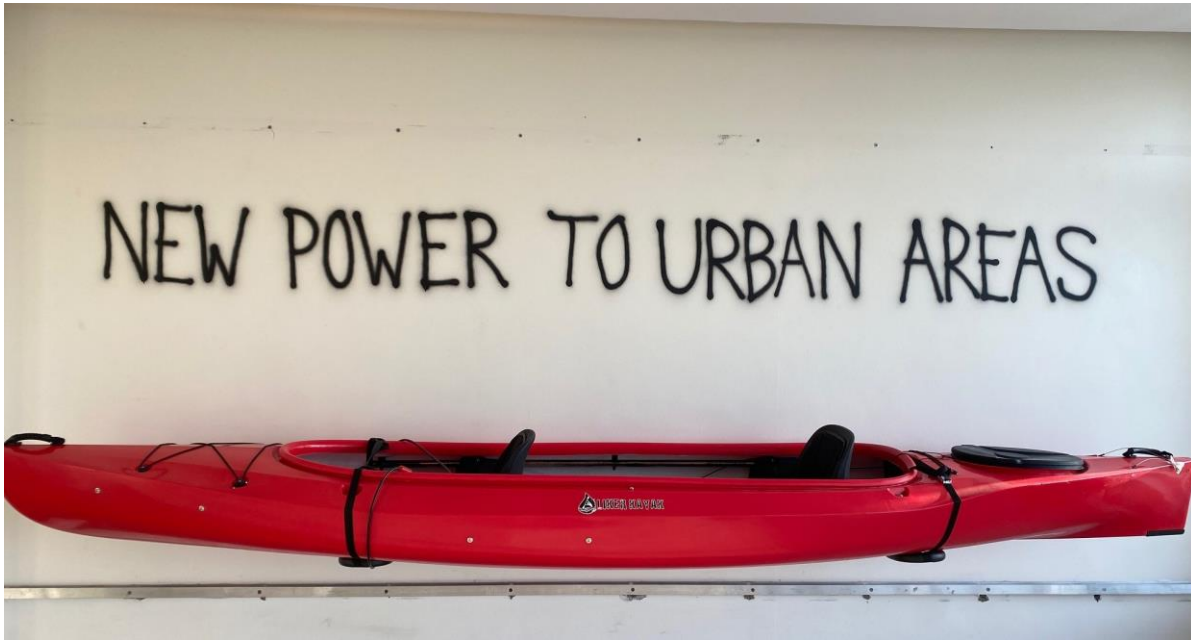




Pernille Francke åbnede Byens Plantetorv som et lokalt plantecenter med et tilpasset udvalg af planter for dem, bor i byen. Bygningen er en gammel industrihal.







URBAN POWER bliver i det daglige ledet af de tre partnere og arkitekter Arne Cermak Nielsen, Rune Veile og Sara Buhl Bjelke. Arkitektfirmaet skaber fysiske rammer med et særligt fokus på sammenhængen mellem by, bygning og byrum.





Tak for i dag!